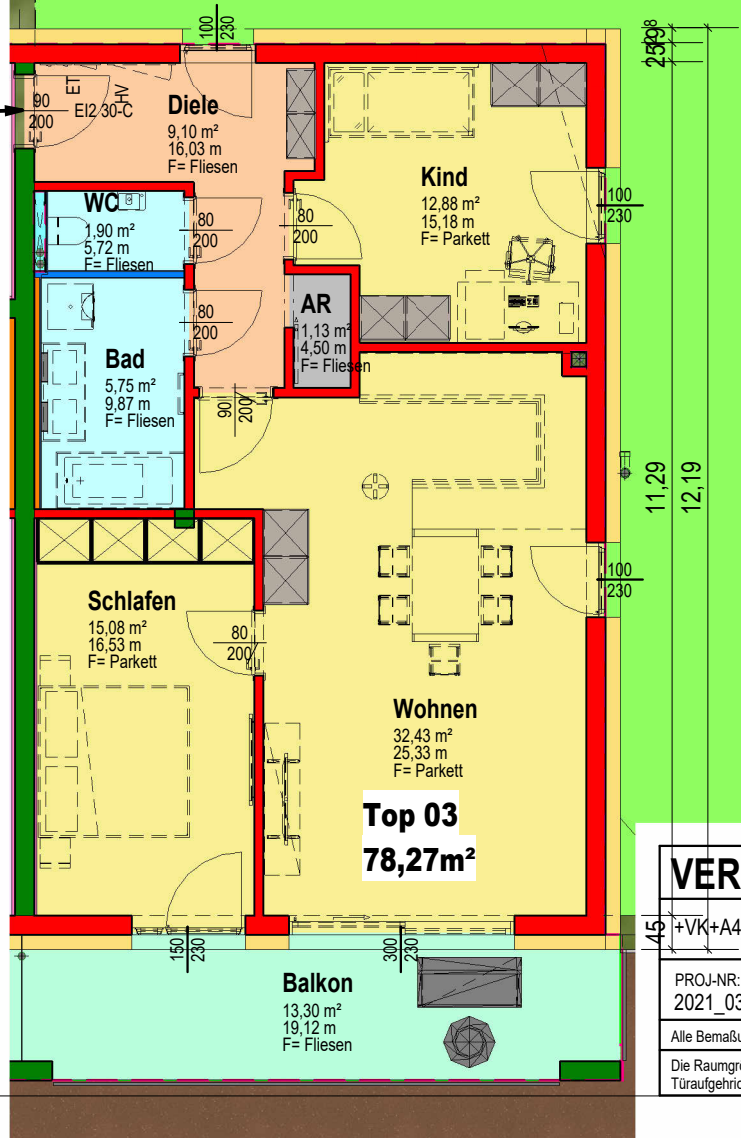


110
Garten Top 03
 87,95 m²
 54,68 m

Top 03



Top 03
78,27m²



+RÄUME - Top 3

Top	Name	Flächenzuordnung	Fläche	Fußboden	Ebene
-----	------	------------------	--------	----------	-------

Top 03

Wohnfläche

Top 03	AR	Wohnfläche	1,13 m ²	Fliesen	OG 1- OK FFB
Top 03	Bad	Wohnfläche	5,75 m ²	Fliesen	OG 1- OK FFB
Top 03	Diele	Wohnfläche	9,10 m ²	Fliesen	OG 1- OK FFB
Top 03	Kind	Wohnfläche	12,88 m ²	Parkett	OG 1- OK FFB
Top 03	Schlafen	Wohnfläche	15,08 m ²	Parkett	OG 1- OK FFB
Top 03	WC	Wohnfläche	1,90 m ²	Fliesen	OG 1- OK FFB
Top 03	Wohnen	Wohnfläche	32,43 m ²	Parkett	OG 1- OK FFB

Wohnfläche: 7

78,27 m²

Nebenfläche

Top 03	Balkon	Nebenfläche	13,30 m ²	Fliesen	OG 1- OK FFB
Top 03	Garten Top 03	Nebenfläche	87,95 m ²	Rasen	OG 1- OK FFB
Top 03	KA-Top 3	Nebenfläche	2,94 m ²	Anstrich	EG- OK FFB

Nebenfläche: 3

104,18 m²

Top 03: 10

182,45 m²

Gesamt: 10

182,45 m²



KRAUCK SYSTEMS

Hofkirchen-City
 Virtual-Tour



VERKAUFSPLAN - Hofkirchen-City

+VK+A4_1OG - Top 03

1 : 100

PROJ-NR: 2021_03	PLAN-NR: A4_VK+03	DATUM: 14.03.2024	GEZ: Verfasser
---------------------	----------------------	----------------------	-------------------

Alle Bemaßungen sind als Rohbaumaße zu verstehen. Die Einrichtung inkl. Sanitär ist symbolhaft und als Vorschlag zu sehen!

Die Raumgrößen, Wände, Wandstärken, Fenster, Türen, Verkleidungen, Elektro sowie Lage und Maße der Installationsschächte können sich im Rahmen der Ausführungsplanung noch leicht verändern. Sämtliche technische Planangaben sowie Türaufgehrichtungen, Einrichtungen, Haus- und Elektroinstallationen, Fenster und Türgrößen usw. sind symbolhaft und werden je nach Vereinbarung mit den Käufern auf der Grundlage der Bau- und Ausstattungsbeschreibung ausgeführt.

KRAUCK-SYSTEMS

Lastenstraße 38/15.0G

A-4020 Linz

+43 (0)732 99 53 03 40

office@wohnen.krauck-systems.com

www.wohnen.krauck-systems.com